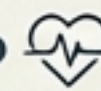
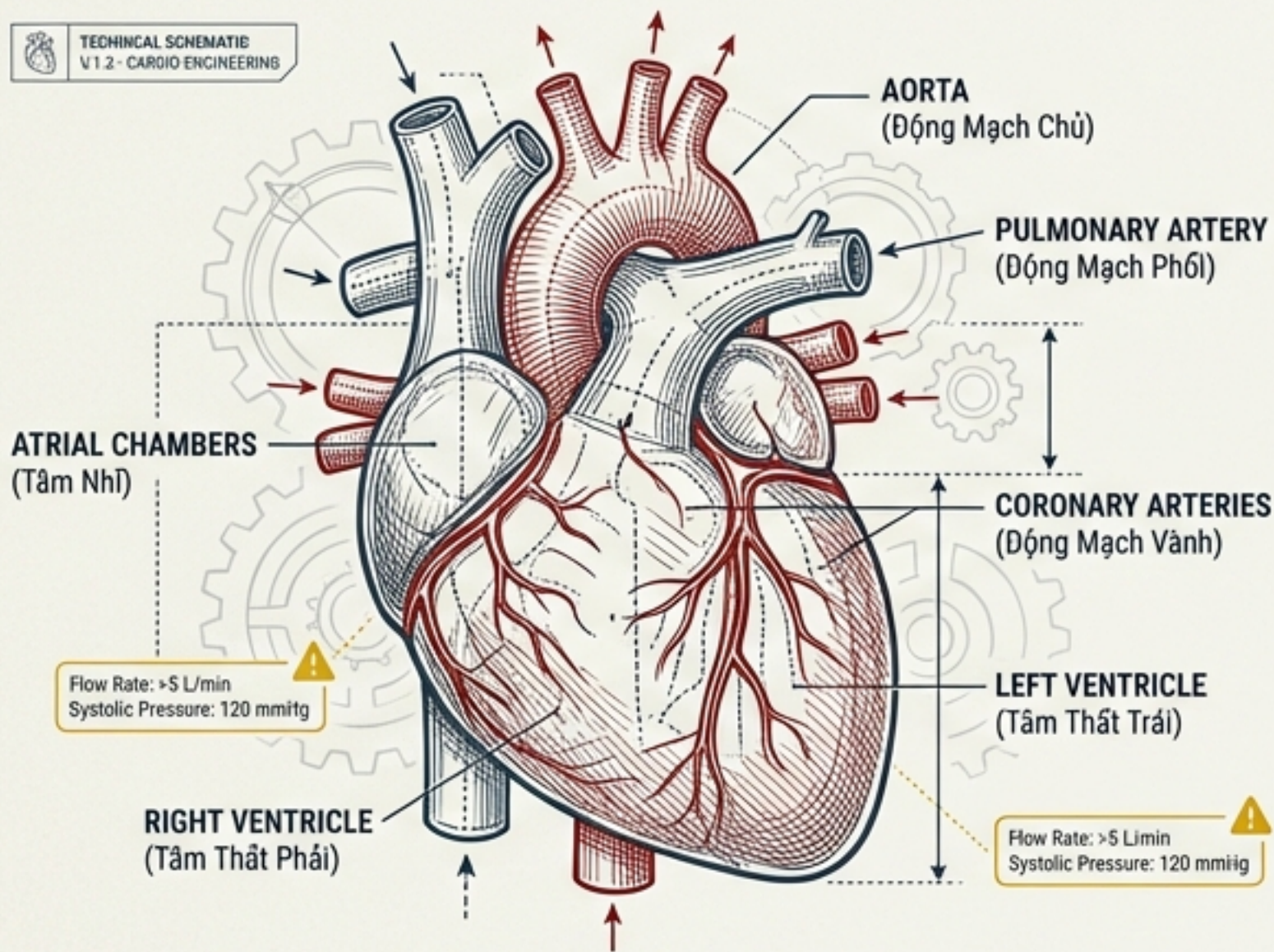


# Bảo Vệ Tim Mạch Tuổi Trung Niên

## Cầm Nạng Bệnh Mạch Vành Cho Tuổi 40-55



TECHNICAL SCHEMATIC  
V1.2 - CARIO ENGINEERING



LIFESTYLE MODULE



Dựa trên dữ liệu y khoa từ Mayo Clinic, CDC & NIH

REV 2024.01 - © MODERN MEDICAL MANUALS

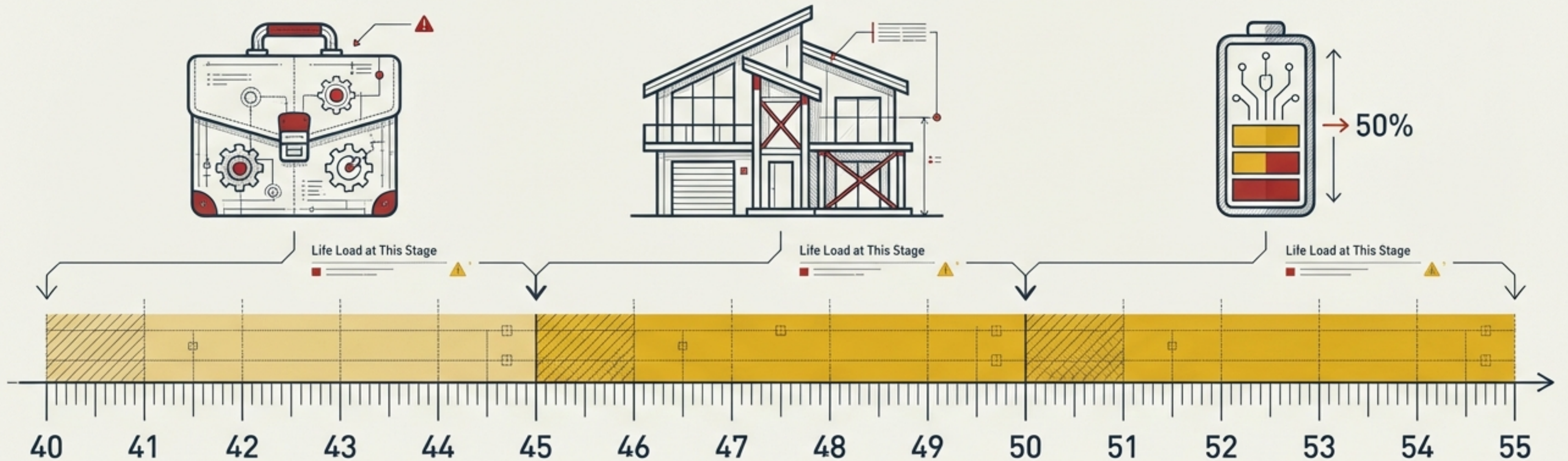
NotebookLM

# Giai Đoạn Vàng Để Hành Động

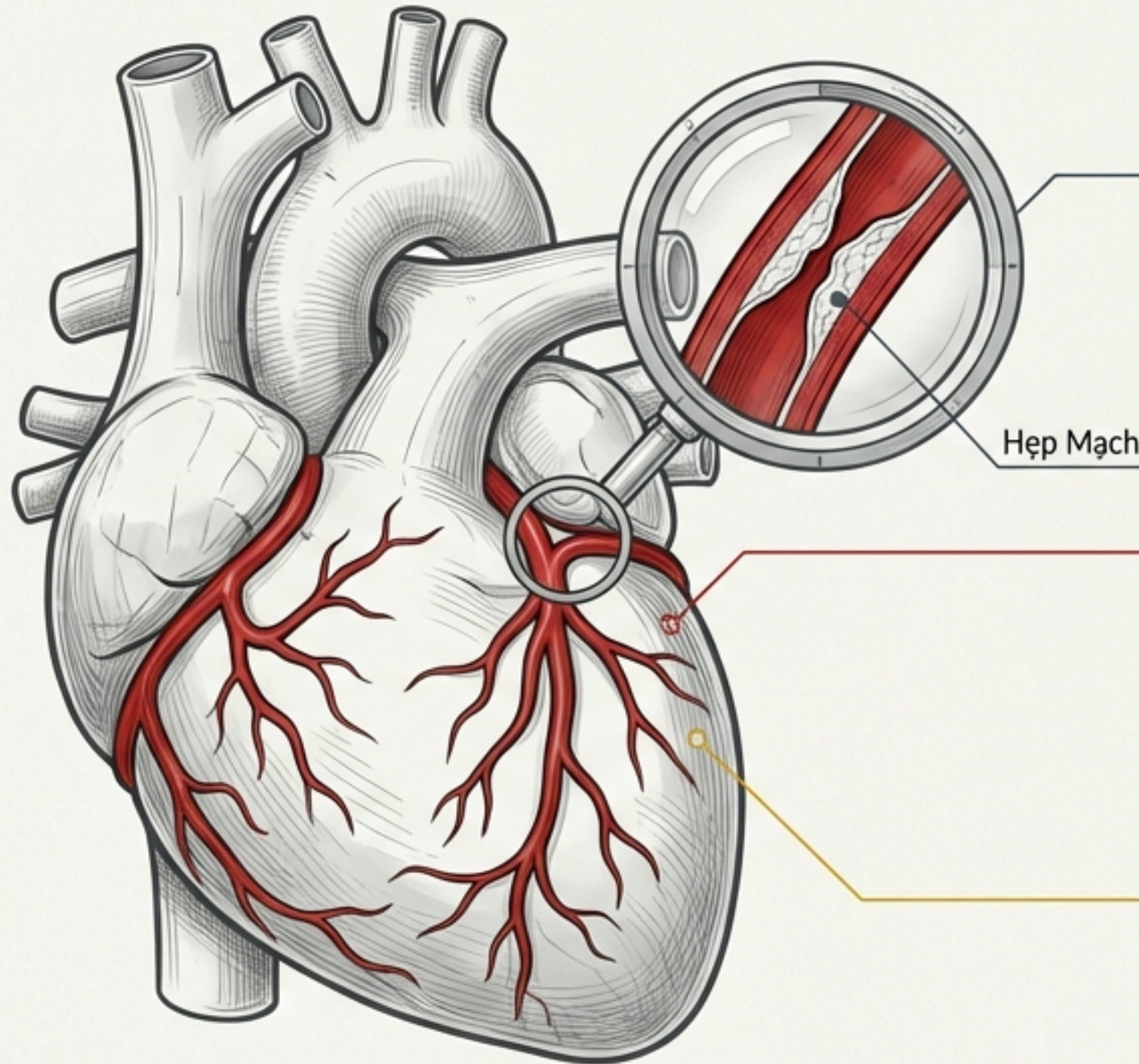
Ở độ tuổi 40-55, bạn đang ở đỉnh cao của trách nhiệm với công việc và gia đình.

Đây là lúc "động cơ" của bạn cần được bảo dưỡng kỹ lưỡng nhất.

Sự mệt mỏi bất thường không chỉ là do tuổi tác—đó có thể là tiếng gõ của động cơ cần kiểm tra.



# Bệnh Mạch Vành Là Gì?



## **Định nghĩa, Technical Slate**

Tình trạng các động mạch cung cấp máu cho tim bị hẹp hoặc tắc nghẽn.

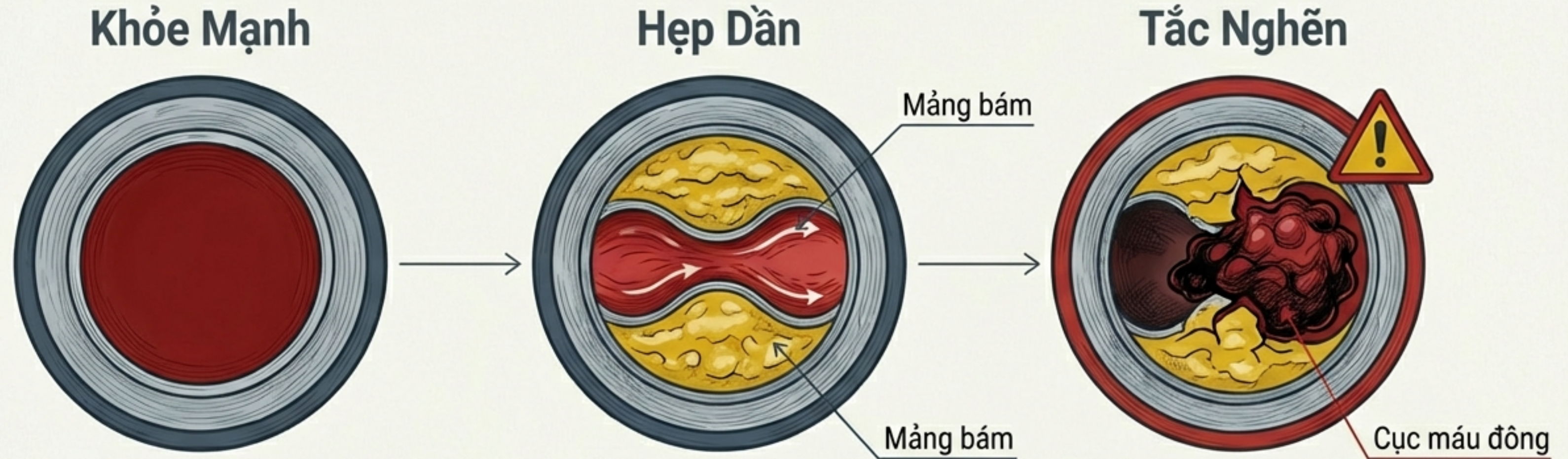
## **Vai trò, Technical Slate**

Các động mạch này là 'ống dẫn nhiên liệu' cung cấp oxy và dưỡng chất để tim hoạt động.

## **Cảnh báo, Warning Mustard** ⚠️

Khi ống dẫn bị tắc, tim bị 'đói' năng lượng.

# Sát Thủ Thầm Lặng: Xơ Vữa Động Mạch



- **Mảng bám (Plaque):** Sự tích tụ của cholesterol, chất béo và vôi hóa.
- **Cơ chế:** Mảng bám làm cứng và hẹp thành mạch dẫn đến giảm lưu lượng máu.
- ⚠️ **Nguy cơ:** Nếu mảng bám vỡ sẽ hình thành cục máu đông gây tắc nghẽn hoàn toàn.

# Hai Gương Mặt Của Bệnh

## Mãn Tính (Chronic)



Hẹp dần theo thời gian. Gây đau thắt ngực dần ổn định khi gắng sức.

## Cấp Tính (Acute)



Đột ngột. Đau thắt ngực không ổn định hoặc Nhồi máu cơ tim.

**50% số trường hợp nhồi máu cơ tim là triệu chứng đầu tiên của bệnh. Đừng đợi đến lúc đó!**

# Kiểm Tra Nguy Cơ Của Bạn in Technical Slate

## Yếu Tố Có Thể Kiểm Soát



**Hút thuốc lá**  
(Tổn thương mạch máu)



**Huyết áp cao & Tiểu đường**  
(Làm yếu thành mạch)



**Chế độ ăn**  
(Nhiều muối/đường/chất béo xấu)



**Lười vận động & Béo phì**



**Căng thẳng (Stress)**

## Yếu Tố Không Thể Thay Đổi



**Tuổi tác (40-55+)**



**Di truyền** (Gia đình có người mắc bệnh tim sớm)



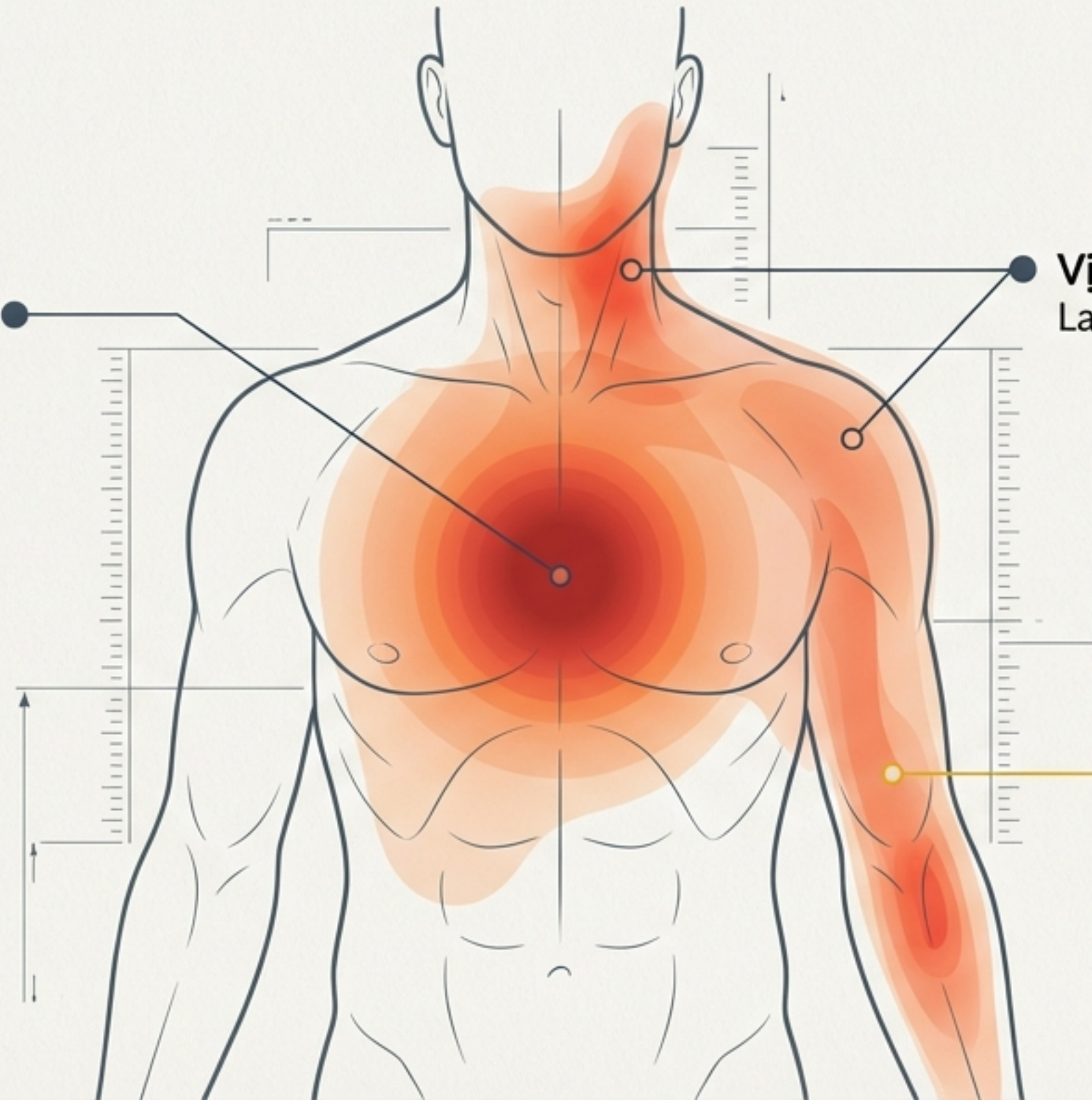
# Giải Mã Tín Hiệu: Triệu Chứng Điển Hình

DIN Pro, Technical Slate (#2C3E50)

**Đau thắt ngực:** Cảm giác đè nặng, như có vật nặng đè lên ngực.  
Lato, Technical Slate

**Vị trí lan:** Cổ, hàm, vai, cánh tay.  
Lato, Technical Slate (#2C3E50)

**Dấu hiệu đi kèm:** Vã mồ hôi lạnh, tim đập nhanh, choáng váng.  
Warning Mustard (#E3B505)



# Phụ Nữ & Nam Giới: Triệu Chứng Khác Nhau Thế Nào?

DIN Pro, Technical Slate (#2C3E50)



## Nam Giới

Thường gặp cơn **đau thắt ngực** điển hình và rõ rệt.  
Lato, Technical Slate



## Phụ Nữ

Triệu chứng thường **“thầm lặng”** và dễ nhầm lẫn hơn:  
- Mệt mỏi bất thường.  
- Khó thở, buồn nôn.  
- Đau vùng bụng trên hoặc lưng.

**Phụ nữ sau 50 tuổi** cần đặc biệt cảnh giác dù không đau ngực dữ dội.

# Hậu Quả & Biến Chứng

**Bệnh Mạch Vành Không Điều Trị**



## Nhồi Máu Cơ Tim Cấp

Biến chứng nguy hiểm nhất, có thể gây đột tử.



## Suy Tim Mãn Tính

Tim mất khả năng bơm máu hiệu quả.



## Rối Loạn Nhịp Tim

Nhịp đập bất thường, nguy hiểm.



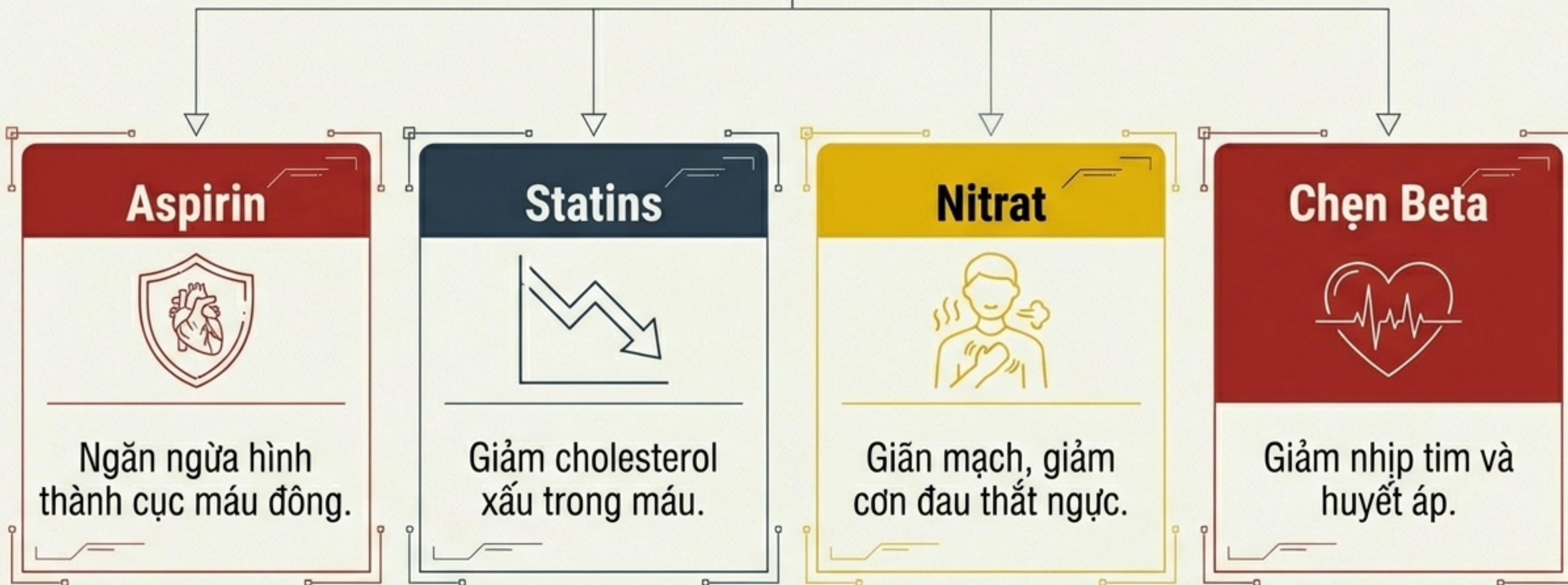
**Phát hiện sớm sẽ giảm rủi ro đáng kể!**

# Các Phương Pháp Điều Trị



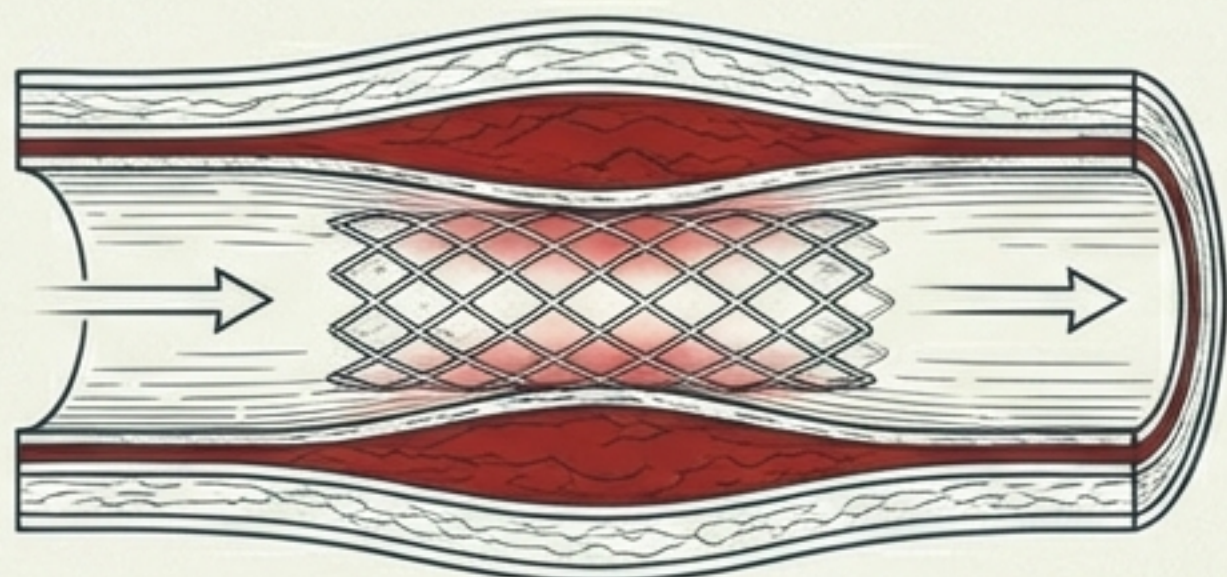
Chiến lược điều trị phụ thuộc vào mức độ nghiêm trọng của bệnh, nhưng luôn bắt đầu từ việc thay đổi thói quen hàng ngày.

# Hiểu Về Thuốc Tim Mạch



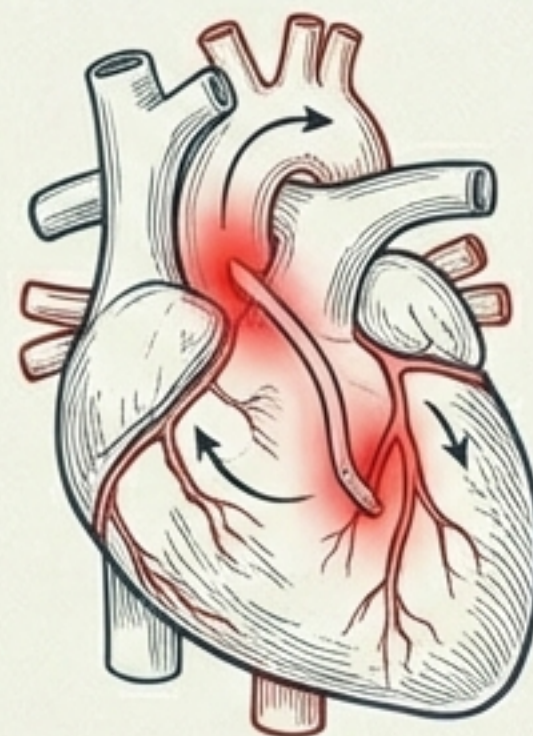
# Khi Cần Can Thiệp Sâu

## Nong mạch & Đặt Stent



Mở rộng động mạch bị hẹp,  
khôi phục dòng chảy.

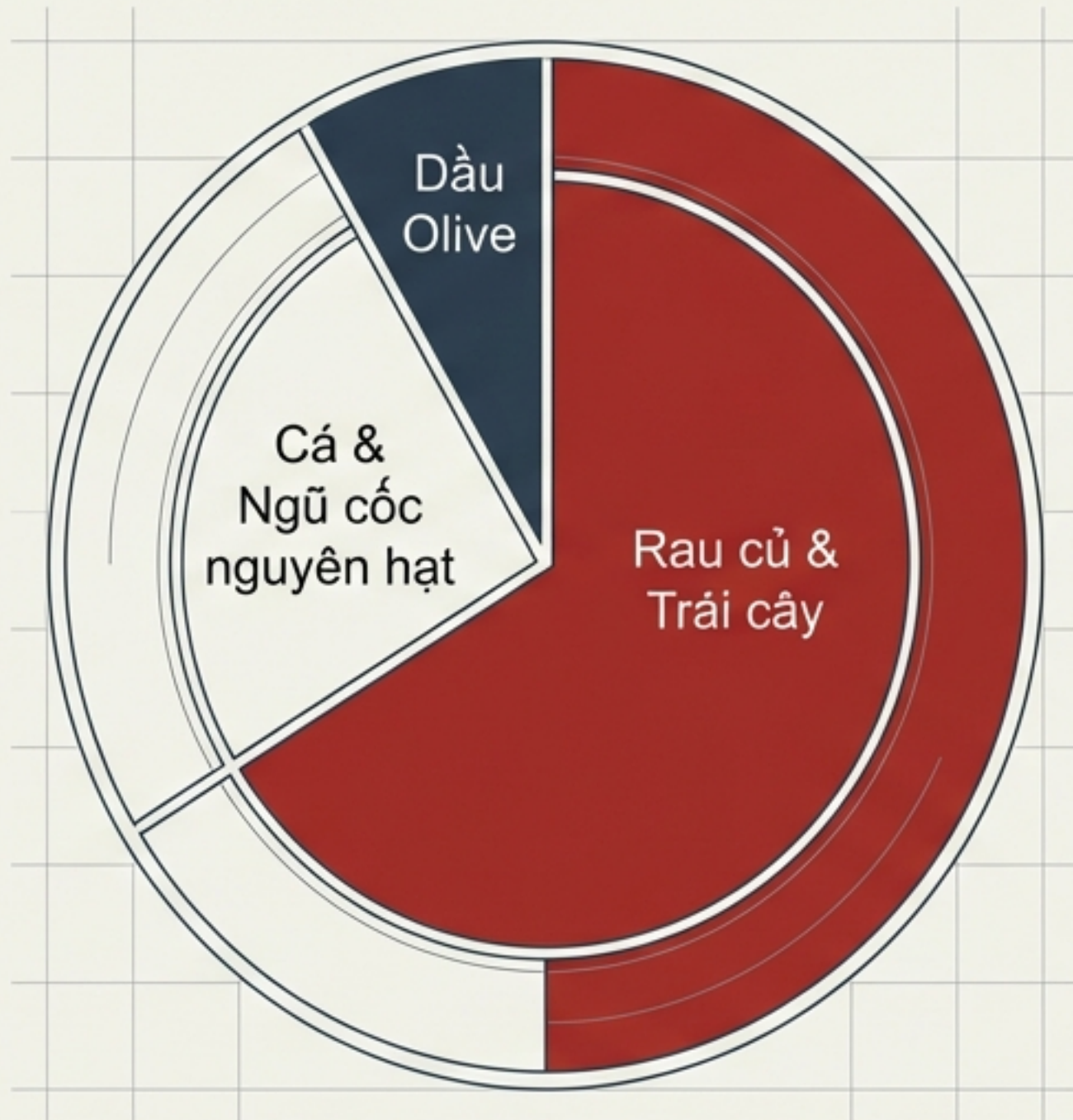
## Phẫu thuật Bypass



Tạo đường dẫn máu mới đi vòng  
qua đoạn mạch bị tắc.

Hiệu quả cao ở độ tuổi trung niên.

# Nạp Năng Lượng Đúng Cách



## Dinh Dưỡng Địa Trung Hải:

Ưu tiên rau củ, rau củ, cá, dầu olive.

Hạn chế muối và chất béo bão hòa.

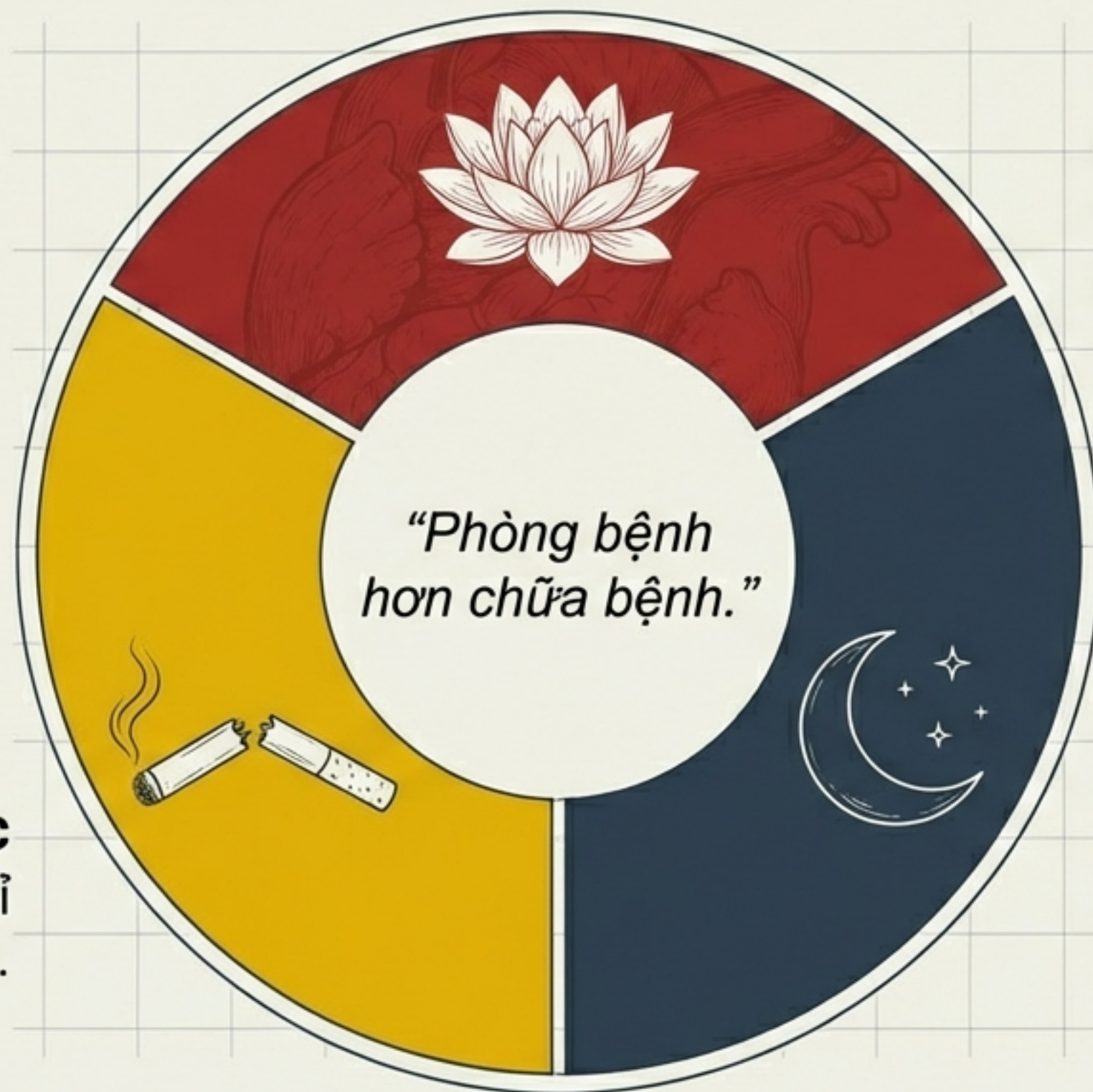


**Vận Động:** Mục tiêu 150 phút/tuần (ví dụ: đi bộ nhanh 30 phút/ngày, 5 ngày/tuần).



**Kiểm Soát:** Theo dõi cân nặng để giảm gánh nặng cho tim.

# Đơn Thuốc Từ Lối Sống



## Quản lý Stress

Thiền, Yoga, hoặc đơn giản là nghỉ ngơi hợp lý.

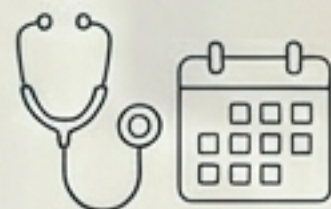
## Ngừng Hút Thuốc

Nguy cơ giảm rõ rệt chỉ sau vài tháng cai thuốc.

## Giấc Ngủ

Đảm bảo ngủ đủ 7-8 tiếng mỗi đêm.

# Bắt Đầu Hành Động Ngay Hôm Nay



**1. Kiểm Tra:** Đặt lịch khám tim mạch định kỳ mỗi năm.



**2. Thay Đổi:** Bắt đầu đi bộ 30 phút mỗi ngày và thay thịt đỏ bằng cá.



**3. Lắng Nghe:** Đừng bỏ qua các dấu hiệu mệt mỏi hay khó thở bất thường.

**Trái tim của bạn nằm trong tay bạn. Hãy bảo vệ nó.**