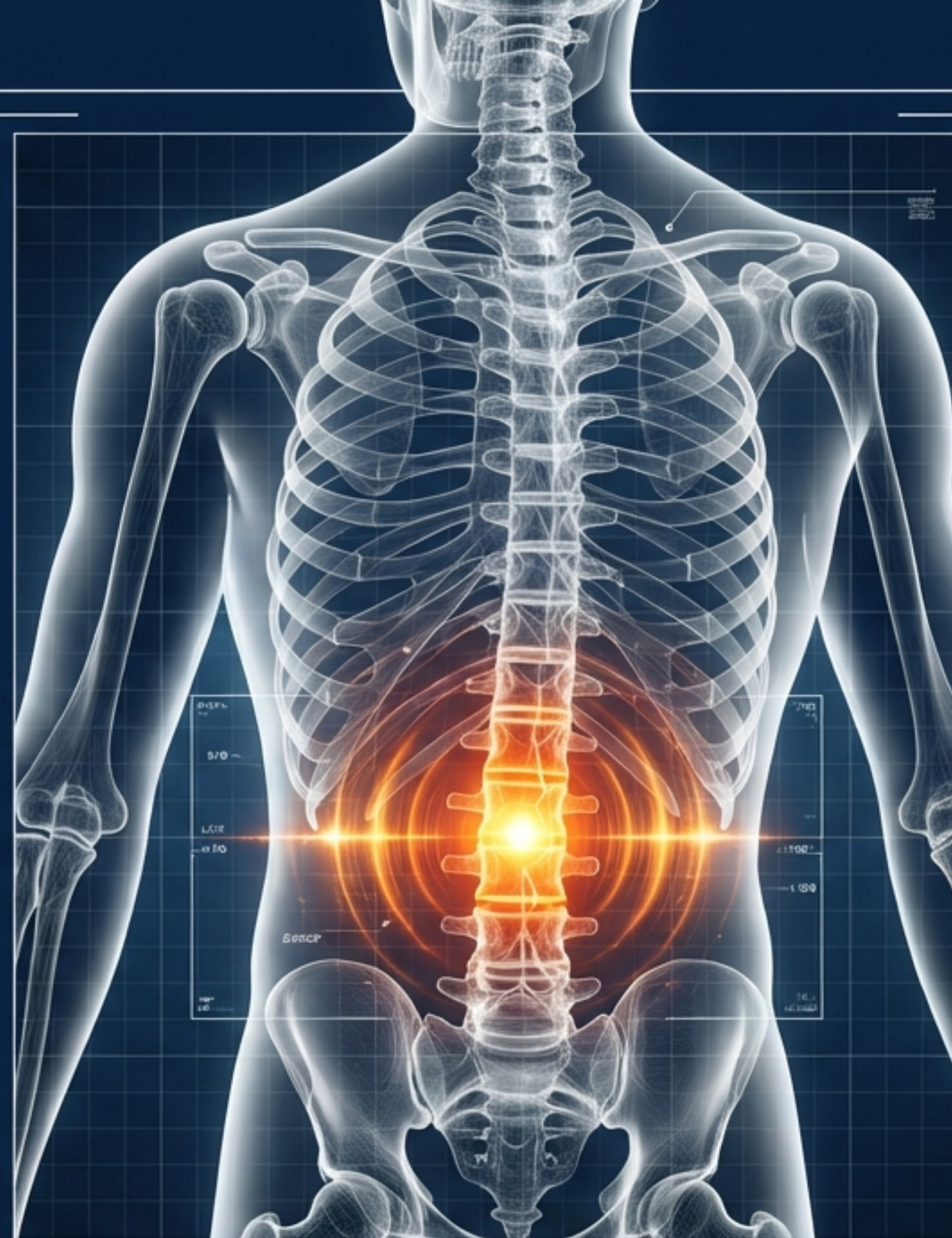


BÁO CÁO Y KHOA ĐẶC BIỆT: SỨC KHỎE TUỔI TRUNG NIÊN (35-55)

Kẻ sát nhân "thầm lặng" ẩn sau những đau lưng dai dẳng.

Đừng để sự chủ quan cướp đi khả năng đi lại của bạn. Hiểu đúng về Bệnh Lao Xương trước khi quá muộn.

Đọc trong 3 phút | Nguồn: Báo cáo Y khoa Toàn diện.



Đau lưng âm ỉ hơn 3 tháng có thể không phải là do ngồi nhiều hay thoái hóa.

The Illusion



“Chắc do ngồi văn phòng nhiều...” hoặc “Chắc do khuôn vác nặng...” - Sự nhầm lẫn tai hại nhất ở độ tuổi 40-55. Người bệnh thường tự mua thuốc giảm đau và bỏ qua thời điểm vàng để điều trị.

The Reality



1-3% số ca nhiễm lao trên toàn cầu là **Bệnh Lao Xương**. Ít gặp nhưng hậu quả tàn phá vô cùng nặng nề.

Sự thật là **vi khuẩn lao** đang âm thầm **ăn mòn cấu trúc xương** của bạn.

Lao xương là tình trạng vi khuẩn tấn công trực tiếp vào hệ xương khớp, không phải phổi.

Bệnh Lao Xương (**Tuberculous Osteomyelitis**) xảy ra khi vi khuẩn **Mycobacterium tuberculosis** di trú từ phổi và làm tổ tại các mô xương.

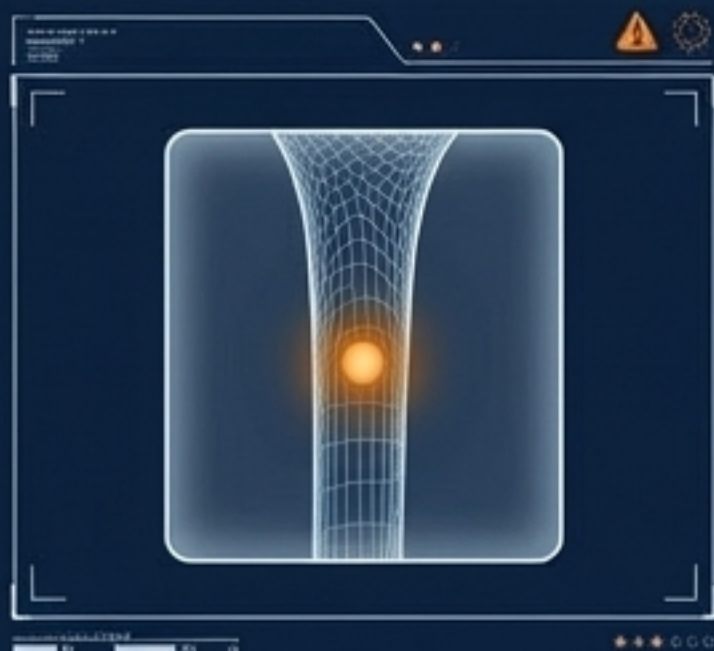


Cột sống (50%). Được gọi là **Bệnh Pott**. Đây là vị trí nguy hiểm nhất, dễ dẫn đến sứt lún đốt sống.

Khớp hông & Khớp gối. Phá hủy sụn khớp, gây cứng khớp và mất khả năng vận động.



Mức độ tàn phá tăng dần theo thời gian nếu không được can thiệp.



Khu trú.

Vi khuẩn chỉ ảnh hưởng đến một vùng xương nhỏ, gây đau âm ỉ khó phát hiện.



Lan rộng.

Tổn thương lan ra nhiều đoạn xương liền kề, cấu trúc xương bắt đầu rỗng và yếu đi.



Xâm lấn ổ khớp.

Vi khuẩn ăn vào màng hoạt dịch. Gây cứng khớp hoàn toàn, bệnh nhân không thể gập duỗi tay chân.



Biến chứng cột sống.

Xẹp đốt sống gây gù lưng vĩnh viễn, chèn ép tủy sống dẫn đến nguy cơ liệt hai chi dưới.

Hành trình vi khuẩn lây nhiễm, ngủ đông và thức giấc trong cơ thể bạn.



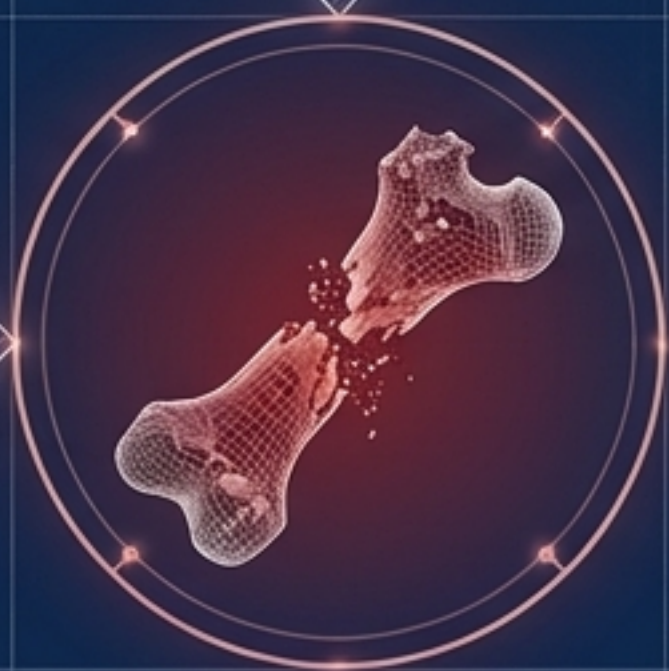
Hít phải vi khuẩn lây qua đường không khí từ người mang mầm bệnh lao phổi.



Vi khuẩn di chuyển theo đường máu đến xương và nằm im lìm không triệu chứng trong nhiều năm.



Khi hệ miễn dịch bắt đầu suy yếu (đặc biệt ở độ tuổi 40-55), màng bọc bảo vệ bị phá vỡ.



Vi khuẩn sinh sôi ồ ạt, bắt đầu quá trình ăn mòn xương và sụn.

Bốn yếu tố rủi ro kích hoạt vi khuẩn lao đang ngủ ngầm.



Suy giảm miễn dịch

Làm việc quá sức, kiệt sức kéo dài, áp lực cuộc sống và căng thẳng tâm lý thường xuyên.



Bệnh lý nền

Đang mắc bệnh tiểu đường, nhiễm HIV, hoặc đang sử dụng các loại thuốc ức chế miễn dịch.

**Độ tuổi
40-55:
Vùng trứng
miễn dịch**



Môi trường sống

Không gian sống chật chội, thiếu ánh nắng mặt trời tự nhiên, chế độ dinh dưỡng nghèo nàn.



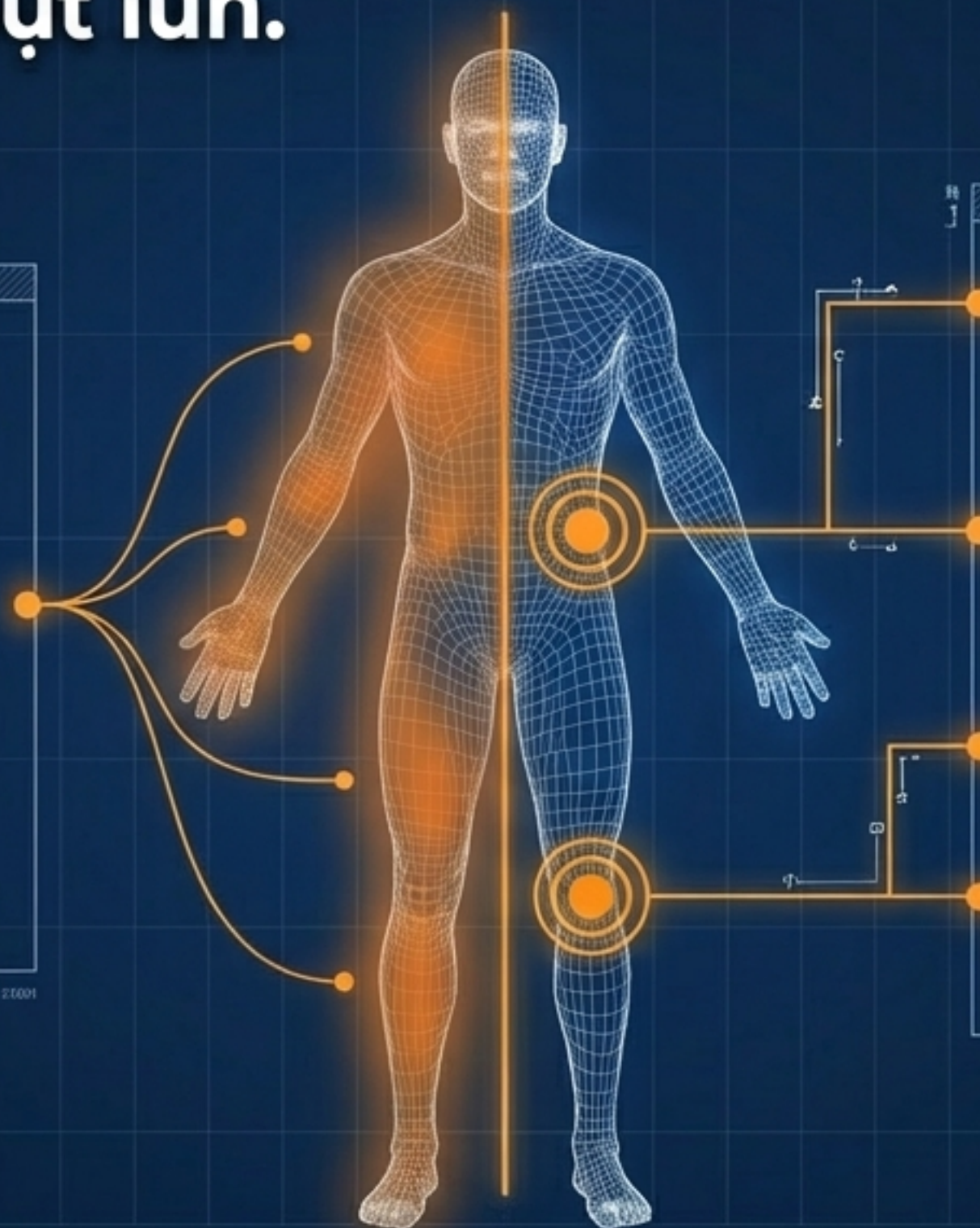
Tiền sử tiếp xúc

Đã hoặc đang sống cùng, chăm sóc người từng mắc bệnh lao phổi mà không có biện pháp bảo vệ.

Những tín hiệu cảnh báo nhỏ nhất cơ thể phát ra trước khi xương sụn lún.

Biểu hiện Toàn Thân:

- Sốt nhẹ dứt quãng về chiều.
- Đổ mồ hôi trộm đầm đìa vào ban đêm.
- Sụt cân nhanh không rõ nguyên nhân, chán ăn, mệt mỏi rã rời.



Biểu hiện Tại Chỗ:

- Đau âm ỉ sâu bên trong cột sống.
- Xuất hiện khối sưng to nhưng "Lạnh" (KHÔNG ĐỎ, KHÔNG NÓNG).
- Cúi gập người khó khăn, lưng co cứng.
- Giai đoạn muộn: Rò rỉ mủ ra ngoài da.

Ma trận phân biệt: Đau lưng do thoái hóa thông thường hay do mầm bệnh Lao?

Triệu Chứng	Thoái Hóa Khớp Thông Thường	Bệnh Lao Xương
Nhiệt độ cơ thể	Không có dấu hiệu sốt	Sốt nhẹ về chiều, đổ mồ hôi đêm.
Đặc điểm cơn đau	Đau tăng khi vận động, giảm hẳn khi nghỉ ngơi	Đau âm ỉ liên tục, đau bứt rứt ngay cả khi nằm nghỉ.
Tình trạng sưng khớp	Sưng tấy, sờ vào thấy nóng, đỏ tấy	Sưng to, ứ dịch nhưng sờ vào không thấy nóng đỏ.
Toàn trạng	Ăn ngủ bình thường, khỏe mạnh	Suy nhược, mệt mỏi, sụt cân.

Nếu bạn có trên 2 dấu hiệu ở cột Lao Xương cùng lúc với đau lưng kéo dài, HÃY TỚI BỆNH VIỆN TẦM SOÁT NGAY.

Cái giá phải trả cho việc tự ý mua thuốc giảm đau và trì hoãn thăm khám.

30-60%

Tỷ lệ bệnh nhân đối mặt với nguy cơ tàn phế, gù lưng vĩnh viễn do phát hiện khi xương đã rỗng và sụt lún.

Gấp 3-5 LẦN

Chi phí phẫu thuật và điều trị lao xương đắt đỏ và phức tạp hơn rất nhiều so với lao phổi thông thường.

Cơn đau mãn tính tước đi khả năng lao động, biến người bệnh từ trụ cột trở thành gánh nặng gia đình. Nguy hiểm hơn, vi khuẩn có thể đi, có thể lây lan lên não gây viêm màng não do lao cực kỳ tử vong.



Y học hiện đại có thể chẩn đoán chính xác mầm bệnh chỉ trong vài giờ.



Quét X-quang, CT & MRI

Đánh giá nhanh chóng mức độ phá hủy cấu trúc xương, sụn và tình trạng chèn ép tủy sống.



Công nghệ GeneXpert.

Chỉ mất chính xác **2 GIỜ** để xác định sự hiện diện của vi khuẩn lao trong mẫu bệnh phẩm, đồng thời phát hiện ngay mức độ kháng thuốc.



Sinh Thiết Cốt Lõi

Lấy mẫu trực tiếp. Hút dịch mủ hoặc lấy mô rò rỉ tại ổ viêm để nuôi cấy, khẳng định chẩn đoán với độ chuẩn xác cao nhất.

Phác đồ điều trị 12 tháng và nguyên tắc sống còn để tránh kháng thuốc.

Nội Khoa:

Bắt buộc dùng thuốc kháng lao liên tục từ 6 đến 12 tháng tùy phác đồ.

Ngoại Khoa:

Phẫu thuật nội soi nạo mủ, ghép xương chỉ áp dụng khi có ổ áp-xe quá lớn hoặc tủy sống đã bị chèn ép.

Giai đoạn Tấn Công



Giai đoạn Duy Trì



CẠM BÃY THÁNG THỨ 3: TUYỆT ĐỐI KHÔNG TỰ Ý BỎ THUỐC. Rất nhiều bệnh nhân thấy hết đau lưng là ngừng uống. Điều này tạo ra siêu vi khuẩn lao kháng thuốc, khiến bệnh tái phát và gần như vô phương cứu chữa.

Xây dựng 5 lớp lá chắn chủ động bảo vệ gia đình khỏi vi khuẩn lao.



Đảm bảo trẻ em trong gia đình được tiêm vắc-xin BCG đầy đủ ngay từ khi sinh ra.



Lập tức khám tầm soát và điều trị dứt điểm nếu có người thân mắc bệnh lao phổi.



Uống thuốc dự phòng (Isoniazid) theo chỉ định nếu bạn có tiếp xúc gần với nguồn lây.



Đảm bảo nhà cửa thông thoáng. Ánh sáng mặt trời tự nhiên có khả năng tiêu diệt vi khuẩn lao lơ lửng trong không khí.



Bổ sung Protein, Canxi, Vitamin D và tắm nắng 15 phút mỗi ngày để củng cố hệ xương khớp.

Ba nguyên tắc vàng cần khắc cốt ghi tâm cho tuổi trung niên.



Đau lưng > 1 tháng + Đổ mồ hôi đêm = ĐI KHÁM NGAY TẠI CHUYÊN KHOA CƠ XƯƠNG KHỚP/LAO. Tuyệt đối không tự làm bác sĩ, không lạm dụng thuốc giảm đau.



Đã điều trị là phải tuân thủ phác đồ đủ 6-12 tháng. Kỷ luật uống thuốc quyết định bạn có phải ngồi xe lăn hay không.



Bệnh lao xương KHÔNG lây qua việc ăn uống chung, ôm hôn hay giao tiếp sinh hoạt bình thường. Hãy đồng hành chăm sóc, đừng bao giờ kỳ thị người bệnh.

Sức khỏe hiện tại của bạn là tương lai của cả gia đình.



Chẩn đoán sớm có thể cứu cả một cuộc đời. Hãy lưu lại tài liệu y khoa này và **GỬI NGAY** cho người thân, đồng nghiệp đang âm thầm chịu đựng những cơn đau lưng kéo dài.



Đừng chờ đợi. Hãy đến tầm soát ngay tại các cơ sở tuyến đầu chuyên trị Lao và Cơ xương khớp:

- Bệnh viện Phạm Ngọc Thạch
- Bệnh viện Chợ Rẫy
- Bệnh viện Phổi Trung Ương
- Hệ thống Vinmec / Medlatec

Đừng để cơn đau lưng làm gục ngã trụ cột gia đình. Hành động ngay hôm nay.