

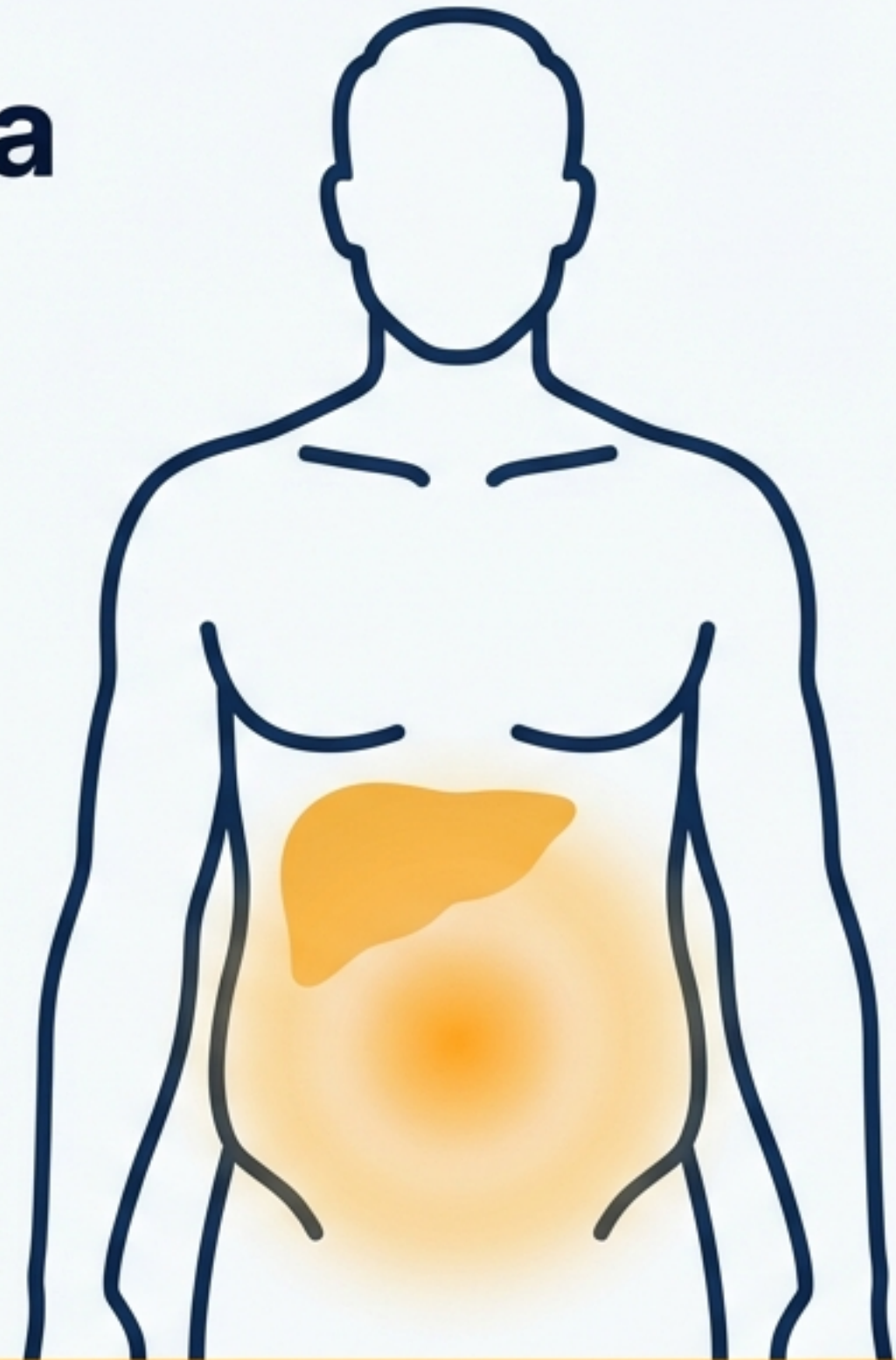
# Xơ Gan Cổ Trướng: Mối Đe Dọa Thâm Lặng Tuổi 35-55

**50.000+**

Ca tử vong/năm do bệnh gan mạn tính tại Mỹ  
(Dữ liệu CDC).

**70%**

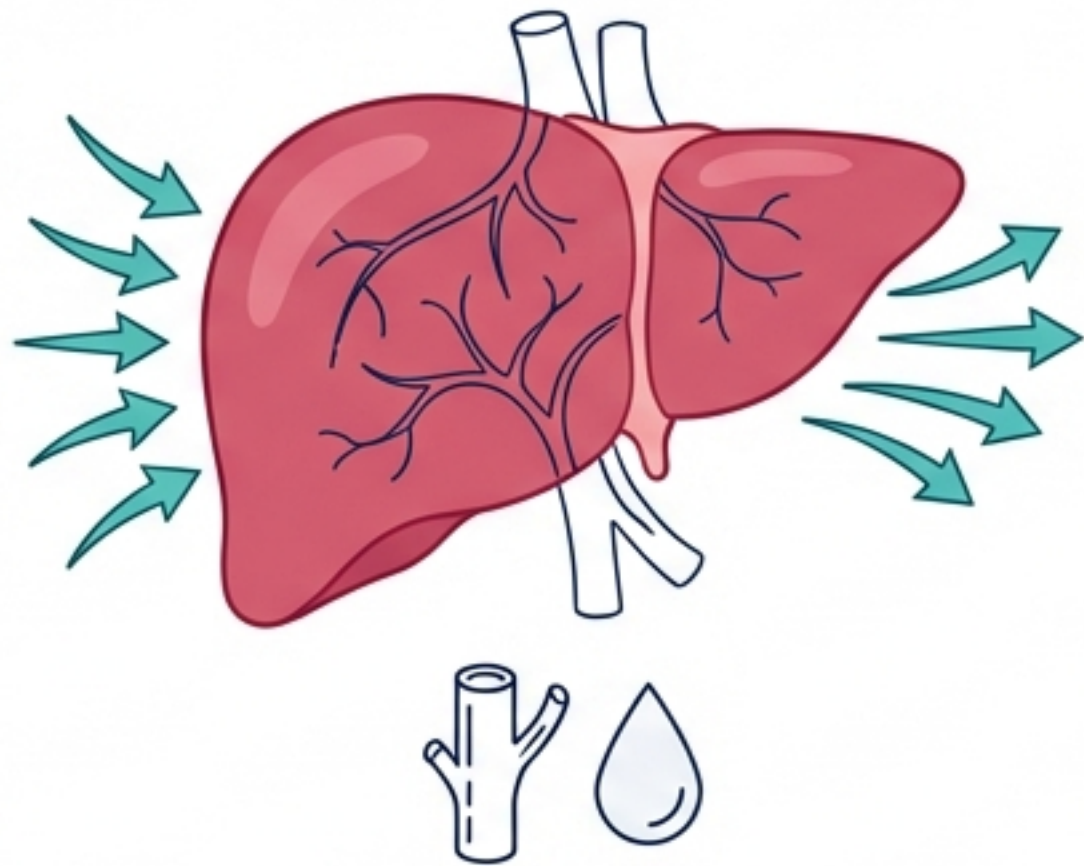
Số ca tại Việt Nam bắt nguồn từ viêm gan  
virus B & C.



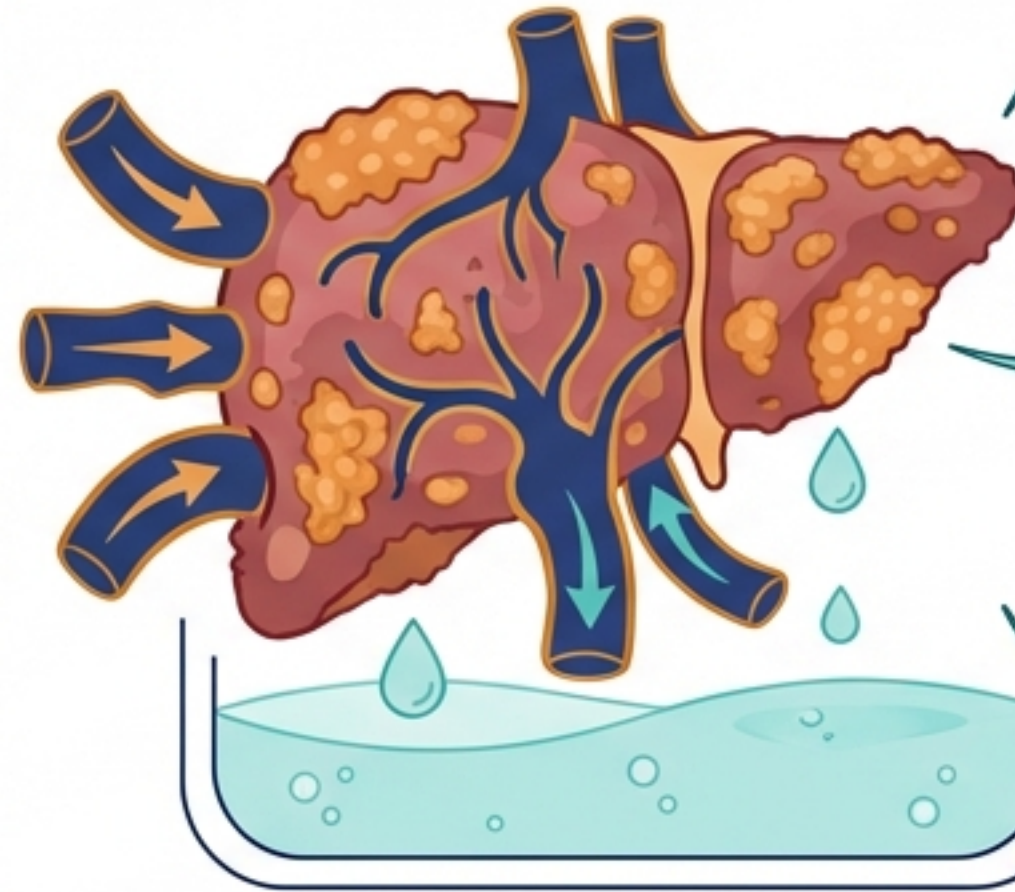
**Nếu bụng đột nhiên to lên bất thường, đó có thể không phải là béo bụng.  
Đó là biến oit biến chứng cuối cùng của một lá gan đang kêu cứu.**

# Cơ Chế Hình Thành Cổ Trướng: Khi Bộ Lọc Quá Tải

## Gan Khỏe Mạnh



## Xơ Gan Cổ Trướng



**Giai đoạn 1:** Gan bị viêm và tổn thương liên tục tạo thành các mô sẹo cứng.



**Giai đoạn 2:** Mô sẹo chèn ép mạch máu, làm mất khả năng kiểm soát nước.



**Giai đoạn cuối:** Dịch bị đẩy ra ngoài, ứ đọng ngập trong khoang bụng (Cổ trướng).



Cổ trướng không phải là một bệnh độc lập, mà là tiếng chuông cảnh báo giai đoạn cuối của suy gan.

# 3 Nguyên Nhân Cốt Lõi Phá Hủy Lá Gan Tuổi Trung Niên



## Viêm Gan Virus Mạn Tính (B & C)

Chiếm 70% nguyên nhân tại Việt Nam. lây truyền âm thầm qua đường máu, quan hệ tình dục, hoặc từ mẹ sang con.



## Lạm Dụng Rượu Bia

Yếu tố rủi ro: Chỉ cần 2-3 ly/ngày duy trì trong 10-15 năm là đủ để gây xơ gan vĩnh viễn (áp dụng cho cả nam và nữ).



## Gan Nhiễm Mỡ Không Do Rượu (NAFLD)

Hậu quả của lối sống hiện đại: Gắn liền với béo phì, tiểu đường tuýp 2, thói quen ăn nhiều đồ chiên xào và ít vận động.

*Các nguyên nhân hiếm gặp khác:  
Bệnh tự miễn, rối loạn chuyển hóa sắt/đồng*

# Bản Đồ Cảnh Báo Lâm Sàng: 7 Dấu Hiệu Không Thể Bỏ Qua

**Não bộ:** Lú lẫn, ngủ ngày thức đêm, run tay (Bệnh não gan).

**Phổi:** Khó thở do dịch tràn chèn ép cơ hoành.

**Thận:** Tiểu ít, tiểu đêm nhiều lần (Hội chứng gan-thận).

**Mắt/Da:** Vàng da, vàng trong trắng mắt.

**Thực quản/Dạ dày:** Nôn ra máu hoặc đi ngoài phân đen (Vỡ tĩnh mạch giãn).

**Bụng (Vùng trung tâm):** Bụng to dần, căng tức, tăng cân nhanh nhưng không phải do mỡ.

**Chân:** Phù nề chân hoặc phù toàn thân.

**Hành động khẩn cấp:** Nếu bạn hoặc người thân có từ 2 dấu hiệu trở lên -> Cần đến bệnh viện chuyên khoa gan mật **NGAY LẬP TỨC**.

# Giao Thức Đánh Giá: Từ Theo Dõi Tại Nhà Đến Lâm Sàng

## Tự Kiểm Tra Tại Nhà (Hàng Tuần)



**Bước 1: Đo cân nặng định kỳ**  
(Phát hiện tăng cân do tích nước).



**Bước 2: Tự sờ và kiểm tra độ căng cứng vùng bụng.**

## Chẩn Đoán Tại Bệnh Viện (Khám Chuyên Sâu)



**Tuyến 1 - Cơ bản: Siêu âm bụng**  
(Phương pháp nhanh, chi phí thấp nhất để phát hiện dịch).



**Tuyến 2 - Sinh hóa: Xét nghiệm máu**  
(Kiểm tra men gan ALT/AST, nồng độ Albumin, chỉ số đông máu INR).

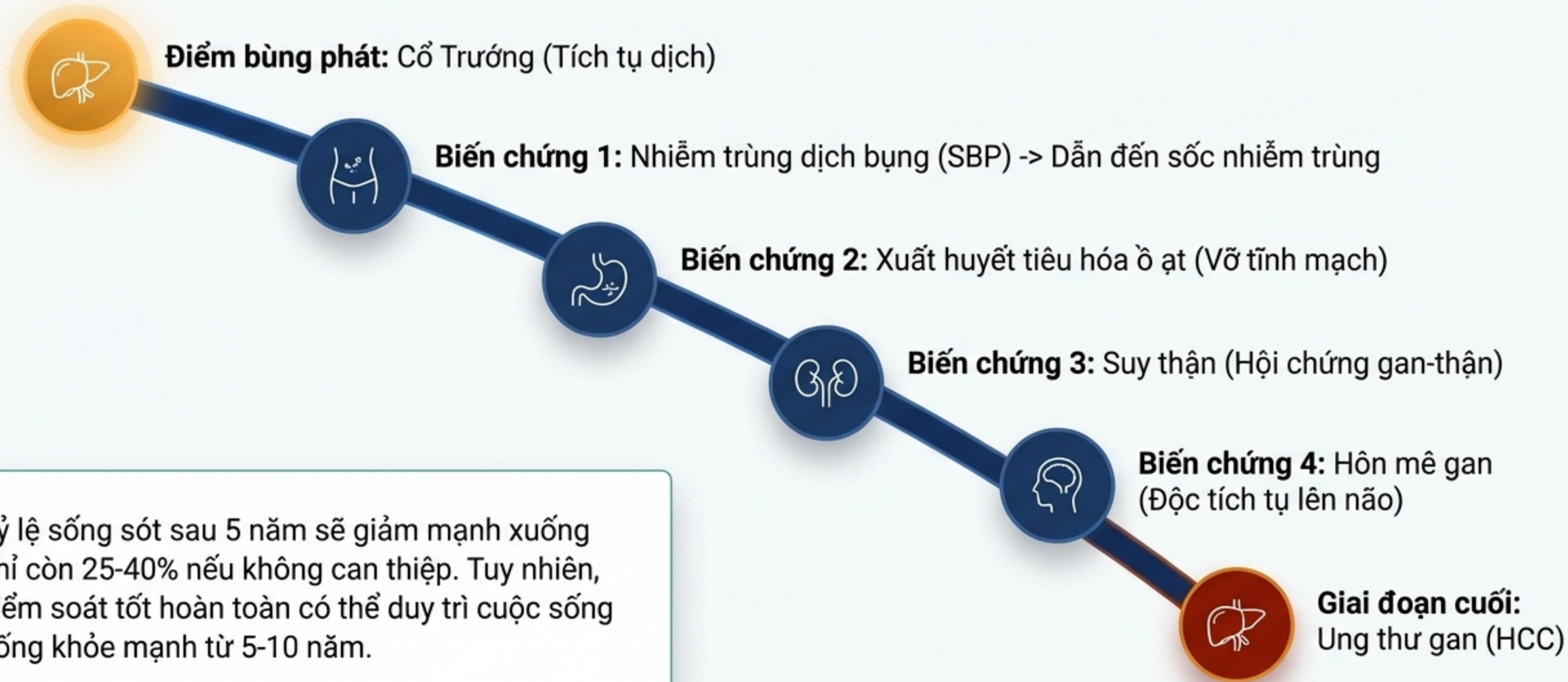


**Tuyến 3 - Hình ảnh: Chụp CT/MRI**  
(Khi cần đánh giá cấu trúc chi tiết).



**Tuyến 4 - Xác định: Sinh thiết gan**  
(Tiêu chuẩn vàng, nhưng không bắt buộc ngay từ đầu).

# Hiệu Ứng Domino Của Biến Chứng Khi Bỏ Lỡ Thời Điểm Vàng



Tỷ lệ sống sót sau 5 năm sẽ giảm mạnh xuống chỉ còn 25-40% nếu không can thiệp. Tuy nhiên, kiểm soát tốt hoàn toàn có thể duy trì cuộc sống sống khỏe mạnh từ 5-10 năm.

# Ma Trận Điều Trị 3 Cấp Độ Dựa Trên Hướng Dẫn Y Khoa

## Cấp Độ 3: Can Thiệp Chuyên Sâu (Giai đoạn nguy hiểm)

- Chọc hút dịch (Paracentesis) để xẹp bụng.
- Thủ thuật TIPS (Đặt shunt nội mạch).
- Ghép gan: Phương án cuối cùng với tỷ lệ thành công cao nếu thực hiện kịp thời.

## Cấp Độ 2: Kiểm Soát Bằng Thuốc (Chỉ định y khoa)

- Thuốc lợi tiểu: Spironolactone + Furosemide (Đào thải nước).
- Thuốc giảm áp: Propranolol (Giảm áp lực tĩnh mạch cửa).
- Hỗ trợ: Truyền đạm Albumin khi có chỉ định.

## Cấp Độ 1: Nền Tảng Lối Sống (Áp dụng cho mọi bệnh nhân)

- Cai rượu tuyệt đối 100%.
- Chế độ ăn nhạt (dưới 2g muối/ngày) và kiểm soát lượng nước.

# Phòng Tuyến Số 1: Tái Thiết Lối Sống Trị Liệu



## Nguyên Tắc Không Nhượng Bộ

Cai rượu bia 100%. Không có bất kỳ ngoại lệ nào nếu muốn phục hồi.



## Kỷ Luật Muối & Nước

Giới hạn dưới 2g muối mỗi ngày (tương đương 1/2 muỗng cà phê). Hạn chế lượng nước nạp vào theo đúng chỉ định bác sĩ.



## Dinh Dưỡng Tái Tạo

Tăng cường rau xanh, cá biển, các loại đậu. Ưu tiên protein nạc để nuôi dưỡng cơ thể mà không làm gan quá tải.



## Chuyển Động Mỗi Ngày

Tập thể dục 30 phút/ngày. Không cần vận động mạnh, đi bộ nhanh là đủ để kích thích tuần hoàn và chuyển hóa.

# Chân Trời Y Khoa 2025-2026: 4 Đột Phá Mang Lại Hy Vọng



## Thuốc Efruxifermin

Đã chứng minh lâm sàng khả năng đảo ngược quá trình xơ gan ở bệnh nhân gan do rượu và gan nhiễm mỡ.



## Nhóm Thuốc SGLT2 Inhibitors

Vốn là thuốc trị tiểu đường, nay được phát hiện có tác dụng mạnh mẽ trong việc giảm lượng dịch cổ trướng.



## Liệu Pháp Tế Bào Gốc Trung Mô (MSC)

Sử dụng tế bào gốc để tái tạo và phục hồi các mô gan đã bị tổn thương nặng nề.



## Thiết Bị Alfapump

Máy bơm cấy ghép tự động hút dịch từ khoang bụng chuyển vào bàng quang để bài tiết. Vừa được FDA phê duyệt.

# Lá Chắn Bảo Vệ: 5 Bước Ngăn Chặn Tổn Thương Từ Hôm Nay



## 1. Miễn Dịch

Tiêm vắc-xin viêm gan B ngay nếu xét nghiệm chưa có kháng thể.



## 2. Tầm Soát

Kiểm tra gan định kỳ 6 tháng/lần (Siêu âm + Xét nghiệm máu).



## 3. Định Mức Rượu

Giới hạn an toàn (nếu bắt buộc):  
Nam < 2 đơn vị/ngày,  
Nữ < 1 đơn vị/ngày.



## 4. Chỉ Số Cơ Thể

Giữ mức cân nặng chuẩn, kiểm soát chặt chẽ đường huyết và mỡ máu.



## 5. Bộ Lọc An Toàn

Tuyệt đối không tự ý sử dụng thuốc nam, thực phẩm chức năng hoặc thảo dược không rõ nguồn gốc.



# Xơ Gan Cổ Trưởng Không Phải Là Án Tử

Nếu phát hiện sớm và can thiệp đúng phác đồ (AASLD/EASL), bạn hoàn toàn có thể kiểm soát bệnh và kéo dài cuộc sống khỏe mạnh. Quyền chủ động nằm trong tay bạn ngay lúc này.

## Hành Động Ngay Tuần Này:

Đặt lịch tầm soát chuyên sâu gan mật cho bản thân và gia đình. Đừng đợi đến khi chiếc áo cũ không còn mặc vừa.

*Chia sẻ tài liệu này cho những người thân yêu từ độ tuổi 35-55 để cùng nhau xây dựng cộng đồng khỏe mạnh.*

